

# KVT-W90 | Kabelverschraubung 90°, teilbar

für Leitungen mit Stecker, mit Gewinde M32/M50 / IP54



Bei der Bauform KVT-W90 handelt es sich um eine teilbare Kabelverschraubung zur Einführung von Schläuchen und Leitungen mit Steckern im 90° Winkel. Die Baureihe eignet sich besonders als Halterung von Wellschläuchen. Durch die feine Abstufung der Tüllendurchmesser kann eine hervorragende Anpassung an den Schlauch oder die Leitungen vorgenommen werden.

Je nach Baugröße können Leitungen mit Durchmesser 1 - 35 mm eingeführt werden. Bis zu 16 Leitungen können unter Verwendung von Mehrfach-Kabeltüllen mit der Kabelverschraubung eingeführt werden.

Geschlossene Gegenmutter sowie eine Ringdichtung sind im Lieferumfang enthalten. icotek bietet darüber hinaus auch teilbare Gegenmutter an.

IP54

UL US



HL3

EN 45545-2

ECOLAB

certified



RoHS  
compliant

REACH  
COMPLIANCE

Made in  
Germany

## Technische Daten

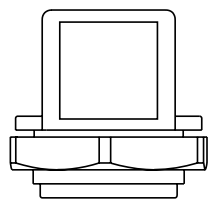
<b>Schutzart IP (EN 60529)</b>	IP54
<b>Material</b>	Polycarbonat
<b>Brandklasse</b>	UL94-V0, selbstverlöschend
<b>Temperaturbereich</b>	-30 C° bis 100 C°
<b>Eigenschaften</b>	halogenfrei, silikonfrei
<b>Montageart</b>	Verschrauben mit Gegenmutter

## Vorteile

- Einführung im 90° Winkel zum Gehäuse
- Einführung konfektionierter und nicht konfektionierter Leitungen
- Garantierhalt konfektionierter Leitungen
- Passend auf metrische Standardausbrüche
- Sechskantmuttern im Lieferumfang enthalten

## Produktvarianten & Größen

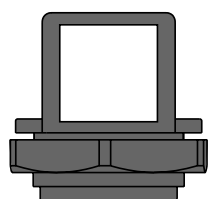
### KVT 32-W90 gy



Artikelnummer	<b>45404</b>
EAN	<b>4251269311406</b>
Verpackungseinheit	<b>10</b>
Für max. Anzahl Leitungen	<b>4</b>
Max. Kabeldurchmesser	<b>17 mm</b>
Farbe	<b>grau (ähnlich RAL 7035)</b>
Höhe	<b>40 mm</b>

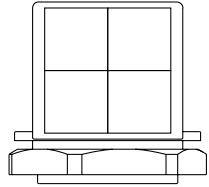
Aufbauhöhe	<b>26 mm</b>
Ausbruchgröße, metrisch	<b>M32</b>
Ausbruchgröße, rund	<b>32,3 mm</b>
Gewinde	<b>M32 x 1,5</b>
Gewindelänge	<b>11,5 mm</b>
Bestückbar mit Tüllen	<b>1 x KT klein</b>

### KVT 32-W90 bk



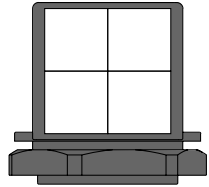
Artikelnummer	<b>45406</b>
EAN	<b>4251269311413</b>
Verpackungseinheit	<b>10</b>
Für max. Anzahl Leitungen	<b>4</b>
Max. Kabeldurchmesser	<b>17 mm</b>
Farbe	<b>schwarz</b>
Höhe	<b>40 mm</b>

Aufbauhöhe	<b>26 mm</b>
Ausbruchgröße, metrisch	<b>M32</b>
Ausbruchgröße, rund	<b>32,3 mm</b>
Gewinde	<b>M32 x 1,5</b>
Gewindelänge	<b>11,5 mm</b>
Bestückbar mit Tüllen	<b>1 x KT klein</b>

**KVT 50|4-W90 gy**

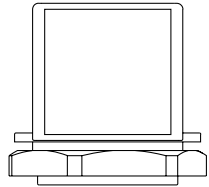
Artikelnummer **45424**  
 EAN **4251269311444**  
 Verpackungseinheit **5**  
 Für max. Anzahl Leitungen **16**  
 Max. Kabeldurchmesser **17 mm**  
 Farbe **grau (ähnlich RAL 7035)**  
 Höhe **61 mm**

Aufbauhöhe **46,5 mm**  
 Ausbruchgröße, metrisch **M50**  
 Ausbruchgröße, rund **50,4 mm**  
 Gewinde **M50 x 1,5**  
 Gewindelänge **11,5 mm**  
 Bestückbar mit Tüllen **4 x KT klein**

**KVT 50|4-W90 bk**

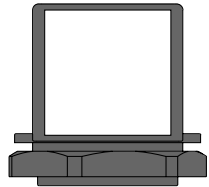
Artikelnummer **45426**  
 EAN **4251269311451**  
 Verpackungseinheit **5**  
 Für max. Anzahl Leitungen **16**  
 Max. Kabeldurchmesser **17 mm**  
 Farbe **schwarz**  
 Höhe **61 mm**

Aufbauhöhe **46,5 mm**  
 Ausbruchgröße, metrisch **M50**  
 Ausbruchgröße, rund **50,4 mm**  
 Gewinde **M50 x 1,5**  
 Gewindelänge **11,5 mm**  
 Bestückbar mit Tüllen **4 x KT klein**

**KVT 50|1-W90 gy**

Artikelnummer **45414**  
 EAN **4251269311420**  
 Verpackungseinheit **5**  
 Für max. Anzahl Leitungen **1**  
 Max. Kabeldurchmesser **35 mm**  
 Farbe **grau (ähnlich RAL 7035)**  
 Höhe **61 mm**

Aufbauhöhe **46,5 mm**  
 Ausbruchgröße, metrisch **M50**  
 Ausbruchgröße, rund **50,4 mm**  
 Gewinde **M50 x 1,5**  
 Gewindelänge **11,5 mm**  
 Bestückbar mit Tüllen **1 x KT groß**

**KVT 50|1-W90 bk**

Artikelnummer **45416**  
 EAN **4251269311437**  
 Verpackungseinheit **5**  
 Für max. Anzahl Leitungen **1**  
 Max. Kabeldurchmesser **35 mm**  
 Farbe **schwarz**  
 Höhe **61 mm**

Aufbauhöhe **46,5 mm**  
 Ausbruchgröße, metrisch **M50**  
 Ausbruchgröße, rund **50,4 mm**  
 Gewinde **M50 x 1,5**  
 Gewindelänge **11,5 mm**  
 Bestückbar mit Tüllen **1 x KT groß**