

# CEM-KEL-U | Cadres passe-câbles CEM divisibles

pour câbles avec connecteur



RoHS  
compliant



Made in  
Germany

Les cadres de passage de câbles CEM-KEL-U sont des variantes de nos produits KEL-U et KEL-E. Grâce à leur revêtement métallisé très conducteur, les défauts de blindage dans les armoires peuvent être facilement absorbés.

Le système de passage de câbles pré confectionnés est très simple à monter par l'intermédiaire de la fixation automatique des [joints](#).

Le cadre passe-câbles CEM-KEL-U est compatible sur les ouvertures des connecteurs industriels 16 et 24 pôles. Concernant la largeur de découpe, on peut aussi choisir 46 mm au lieu de 36 mm ce qui permet d'introduire de plus gros connecteurs.

Les cadres à une rangée de la série CEM-KEL-E permettent l'installation aux emplacements étroits.

Un joint plat conducteur est inclus dans la livraison, il se place entre le cadre et la paroi qui doit être vierge de peinture.

## Spécifications

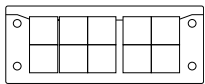
<b>Matière</b>	Polyamide, assemblage hautement conducteur
<b>Caract. au feu</b>	UL94-HB
<b>Température</b>	-40 C° à 140 C°
<b>Propriétés</b>	résistant aux vibrations
<b>Type de fixation</b>	Visser

## Avantages

- Les perturbations induites et conduites sont détournées de manière fiable
- Surface résistante aux rayures
- Mise en contact du blindage de câble à 360°
- Joints CEM entièrement en matière conductrice élastomère
- Densité de passage élevée, grande variabilité
- Très bonne valeur de dissipation
- Très bon effet de blindage CEM

## Types et tailles de produits

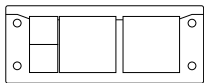
### CEM-KEL-U 24|10



N° de cde	<b>99400</b>
EAN	<b>4251269319365</b>
Unité d'emballage	<b>1</b>
Pour nombre max. de câbles	<b>10</b>
Diamètre max. du câble	<b>17 mm</b>
Longueur	<b>147 mm</b>
Largeur	<b>58 mm</b>

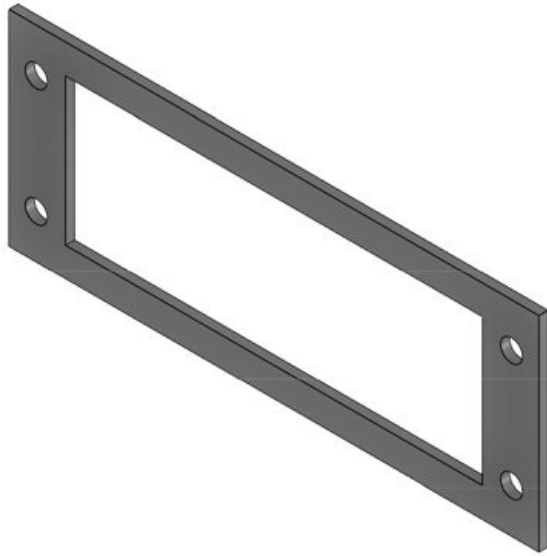
Hauteur	<b>17 mm</b>
Hauteur de montage	<b>17 mm</b>
Découpe	<b>112 x 36 mm</b>
Nombre de trous de vis	<b>4</b>
Diamètre trous de vis	<b>5,8 mm</b>
Matière des vis	<b>Acier galvanisé</b>
Convient pour joints	<b>10 x CEM-KT petit</b>

### CEM-KEL-U 24|4

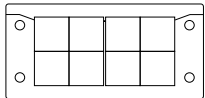


N° de cde	<b>99401</b>
EAN	<b>4251269319372</b>
Unité d'emballage	<b>1</b>
Pour nombre max. de câbles	<b>4</b>
Diamètre max. du câble	<b>35 mm</b>
Longueur	<b>147 mm</b>
Largeur	<b>58 mm</b>

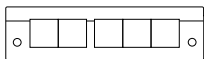
Hauteur	<b>17 mm</b>
Hauteur de montage	<b>17 mm</b>
Découpe	<b>112 x 36 mm</b>
Nombre de trous de vis	<b>4</b>
Diamètre trous de vis	<b>5,8 mm</b>
Matière des vis	<b>Acier galvanisé</b>
Convient pour joints	<b>2 x CEM-KT petit</b> <b>2 x CEM-KT grand</b>



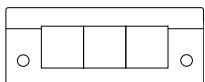
N° de cde	<b>98047</b>	Découpe	<b>112 × 36 mm</b>
EAN	<b>4251269322</b>	Nombre de trous de vis	<b>4</b>
	<b>655</b>	Diamètre trous de vis	<b>6 mm</b>
Unité d'emballage	<b>1</b>	Matière des vis	<b>Acier galvanisé</b>
Longueur	<b>145 mm</b>		
Largeur	<b>56 mm</b>		
Hauteur	<b>2,5 mm</b>		
Hauteur de montage	<b>2,5 mm</b>		

**CEM-KEL-U 16|8**

N° de cde	<b>99402</b>	Hauteur	<b>17 mm</b>
EAN	<b>4251269319389</b>	Hauteur de montage	<b>17 mm</b>
Unité d'emballage	<b>1</b>	Découpe	<b>86 × 36 mm</b>
Pour nombre max. de câbles	<b>8</b>	Nombre de trous de vis	<b>4</b>
Diamètre max. du câble	<b>17 mm</b>	Diamètre trous de vis	<b>5,8 mm</b>
Longueur	<b>120 mm</b>	Matière des vis	<b>Acier galvanisé</b>
Largeur	<b>58 mm</b>	Convient pour joints	<b>8 x CEM-KT petit</b>

**CEM-KEL-E5**

N° de cde	<b>99422</b>	Hauteur	<b>17 mm</b>
EAN	<b>4251269319402</b>	Hauteur de montage	<b>17 mm</b>
Unité d'emballage	<b>1</b>	Découpe	<b>112 × 24 mm</b>
Pour nombre max. de câbles	<b>5</b>	Nombre de trous de vis	<b>2</b>
Diamètre max. du câble	<b>17 mm</b>	Diamètre trous de vis	<b>5,8 mm</b>
Longueur	<b>147 mm</b>	Matière des vis	<b>Acier galvanisé</b>
Largeur	<b>39 mm</b>	Convient pour joints	<b>5 x CEM-KT petit</b>

**CEM-KEL-E3**

N° de cde	<b>99420</b>	Hauteur	<b>17 mm</b>
EAN	<b>4251269319396</b>	Hauteur de montage	<b>17 mm</b>
Unité d'emballage	<b>1</b>	Découpe	<b>65 × 24 mm</b>
Pour nombre max. de câbles	<b>3</b>	Nombre de trous de vis	<b>2</b>
Diamètre max. du câble	<b>17 mm</b>	Diamètre trous de vis	<b>5,8 mm</b>
Longueur	<b>98 mm</b>	Matière des vis	<b>Acier galvanisé</b>
Largeur	<b>39 mm</b>	Convient pour joints	<b>3 x CEM-KT petit</b>