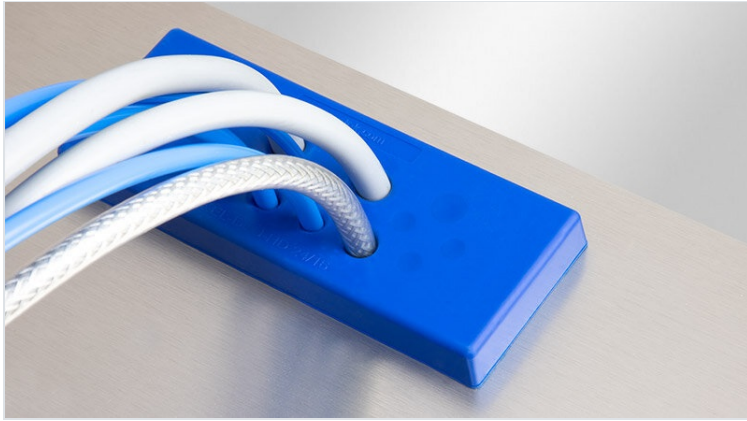


# KEL-DPU-HD | Plaques passe-câbles hygiéniques avec membranes

avec soulagement de la tension des câbles élevée / IP66 / IP68



Les nouvelles plaques passe-câbles KEL-DPU-HD ont été spécialement conçues pour être installées dans les machines de transformation et d'emballage alimentaires. Lors du développement selon les directives de la conception hygiénique, nous avons veillé à ce que le côté visible de la plaque d'entrée de câbles soit exempt de tout interstice, privilégiant ainsi une surface très lisse ( $R_a = 0,421 \mu\text{m}$  selon ISO 4287). Le contour extérieur a un rayon de 6 mm au lieu des 3 mm requis, assurant ainsi un recouvrement optimal. De plus, le KEL-DPU-HD utilise un élastomère conforme à la FDA selon l'approbation alimentaire 1935/2004/EG et (UE) 10/2011. La couleur bleue de sécurité assure une reconnaissance visuelle efficace.

Les plaques passe-câbles KEL-DPU-HD sont conçues pour acheminer et étanchéifier des câbles sans connecteurs de 3,2 mm à 20,5 mm de diamètre, dans un espace limité avec des indices IP66 / IP68\*\*. Le KEL-DPU-HD se caractérise particulièrement par son cadre solide et robuste et la décharge de traction accrue des câbles acheminés.

Le KEL-DPU-HD 24 correspond exactement aux dimensions de découpe des connecteurs industriels standard à 24 pôles. La plaque passe-câbles se monte soit par vissage à l'intérieur du coffret, soit par encliquetage dans la découpe.

\*\* IP68 uniquement lorsque le produit est vissé



## Spécifications

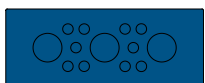
|                                 |   |
|---------------------------------|---|
| <b>Protection IP (EN 60529)</b> | IP54, IP55, IP64, IP65, IP66, IP67, IP68  |
| <b>Matière</b>                  | Élastomère<br>Support: Polypropylène  |
| <b>Caract. au feu</b>           | UL94-HB   |
| <b>Température</b>              | -40 C° à 80 C°  |
| <b>Propriétés</b>               | sans silicone, résistant à l'huile et à la moisissure, résistance chimique supérieure, sans halogènes |
| <b>Type de fixation</b>         | Visser, Enclencher  |

## Avantages

- Élastomère de la plaque passe-câbles en matériau conforme à la norme 1935/2004/EG, (UE) 10/2011
- Conforme à la FDA
- Développé selon les directives de conception hygiénique
- Conception hygiénique - sans interstice évitant le dépôt de résidus
- Design plat, surface lisse ( $R_a = 0,421 \mu\text{m}$  selon ISO 4287)
- Double étanchéité des câbles (IP66 / IP68\*\*)
- Grande résistance et stabilité
- Très bonne tenue à la traction
- Montage simple et rapide
- Très forte densité de câbles
- Pour câbles de 3,2 à 22,2 mm de diamètre
- Processus de nettoyage reproductible
- Très faible absorption d'humidité
- Haute résistance aux solvants, huiles, graisses, produits minéraux

## Types et tailles de produits

KEL-DPU-HD 24|13



|                            |                      |
|----------------------------|----------------------|
| N° de cde                  | <b>73940</b>         |
| EAN                        | <b>4251269324260</b> |
| Unité d'emballage          | <b>10</b>            |
| Pour nombre max. de câbles | <b>13</b>            |
| Diamètre max. du câble     | <b>20,5 mm</b>       |
| Longueur                   | <b>147 mm</b>        |
| Largeur                    | <b>58 mm</b>         |

|                                |   |
|--------------------------------|---|
| Hauteur                        | <b>14 mm</b>                                |
| Hauteur de montage             | <b>14 mm</b>                                |
| Couleur                        | <b>bleue (semblable à RAL 5005)</b>         |
| Rugosité de surface (ISO 4287) | <b><math>R_a = 0,421 \mu\text{m}</math></b> |
| Découpe                        | <b>112 x 36 mm</b>                          |
| Filetage                       | <b>M4</b>                                   |
| Pour épais. min. de paroi      | <b>1,5 mm</b>                               |
| Pour épais. max. de paroi      | <b>2 mm</b>                                 |
| Nombre de trous de vis         | <b>4</b>                                    |
| Diamètre trous de vis          | <b>4 mm</b>                                 |
| Pour diamètres de câble        | <b>10 x 3.2 - 6.3 mm</b>                    |
|                                | <b>3 x 16 - 20.5 mm</b>                     |

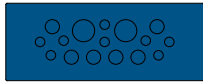
**KEL-DPU-HD 24|14**

N° de cde  
EAN  
Unité d'emballage  
Pour nombre max. de câbles  
Diamètre max. du câble  
Longueur  
Largeur

**73944**  
**4251269324277**  
**10**  
**14**  
**10,5 mm**  
**147 mm**  
**58 mm**

Hauteur  
Hauteur de montage  
Couleur  
Rugosité de surface (ISO 4287)  
Découpe  
Filetage  
Pour épais. min. de paroi  
Pour épais. max. de paroi  
Nombre de trous de vis  
Diamètre trous de vis  
Pour diamètres de câble

**14 mm**  
**14 mm**  
**bleue (semblable à RAL 5005)**  
**Ra = 0,421 µm**  
**112 x 36 mm**  
**M4**  
**1,5 mm**  
**2 mm**  
**4**  
**4 mm**  
**5 x 3.2 - 6.3 mm**  
**2 x 4 - 7.5 mm**  
**3 x 5.5 - 10.5 mm**  
**1 x 8 - 12.5 mm**  
**3 x 12 - 16.2 mm**

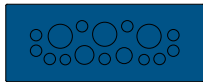
**KEL-DPU-HD 24|16**

N° de cde  
EAN  
Unité d'emballage  
Pour nombre max. de câbles  
Diamètre max. du câble  
Longueur  
Largeur

**73936**  
**4251269324284**  
**10**  
**16**  
**14,5 mm**  
**147 mm**  
**58 mm**

Hauteur  
Hauteur de montage  
Couleur  
Rugosité de surface (ISO 4287)  
Découpe  
Filetage  
Pour épais. min. de paroi  
Pour épais. max. de paroi  
Nombre de trous de vis  
Diamètre trous de vis  
Pour diamètres de câble

**14 mm**  
**14 mm**  
**bleue (semblable à RAL 5005)**  
**Ra = 0,421 µm**  
**112 x 36 mm**  
**M4**  
**1,5 mm**  
**2 mm**  
**4**  
**4 mm**  
**8 x 3.2 - 5.5 mm**  
**6 x 5 - 8.5 mm**  
**2 x 9.5 - 14.5 mm**

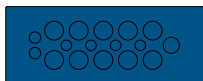
**KEL-DPU-HD 24|16-1**

N° de cde  
EAN  
Unité d'emballage  
Pour nombre max. de câbles  
Diamètre max. du câble  
Longueur  
Largeur

**73932**  
**4251269324291**  
**10**  
**16**  
**16,2 mm**  
**147 mm**  
**58 mm**

Hauteur  
Hauteur de montage  
Couleur  
Rugosité de surface (ISO 4287)  
Découpe  
Filetage  
Pour épais. min. de paroi  
Pour épais. max. de paroi  
Nombre de trous de vis  
Diamètre trous de vis  
Pour diamètres de câble

**14 mm**  
**14 mm**  
**bleue (semblable à RAL 5005)**  
**Ra = 0,421 µm**  
**112 x 36 mm**  
**M4**  
**1,5 mm**  
**2 mm**  
**4**  
**4 mm**  
**2 x 3.2 - 6.3 mm**  
**9 x 4 - 7.5 mm**  
**1 x 5.5 - 10.5 mm**  
**1 x 8 - 12.5 mm**  
**3 x 12 - 16.2 mm**

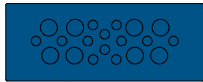
**KEL-DPU-HD 24|17**

N° de cde  
EAN  
Unité d'emballage  
Pour nombre max. de câbles  
Diamètre max. du câble  
Longueur  
Largeur

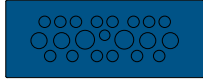
**73934**  
**4251269324307**  
**10**  
**17**  
**12,5 mm**  
**147 mm**  
**58 mm**

Hauteur  
Hauteur de montage  
Couleur  
Rugosité de surface (ISO 4287)  
Découpe  
Filetage  
Pour épais. min. de paroi  
Pour épais. max. de paroi  
Nombre de trous de vis  
Diamètre trous de vis  
Pour diamètres de câble

**14 mm**  
**14 mm**  
**bleue (semblable à RAL 5005)**  
**Ra = 0,421 µm**  
**112 x 36 mm**  
**M4**  
**1,5 mm**  
**2 mm**  
**4**  
**4 mm**  
**4 x 3.2 - 6.3 mm**  
**2 x 4 - 7.5 mm**  
**1 x 5.5 - 10.5 mm**  
**10 x 8 - 12.5 mm**

**KEL-DPU-HD 24|20**

|                            |                      |                                |                                     |
|----------------------------|----------------------|--------------------------------|-------------------------------------|
| N° de cde                  | <b>73938</b>         | Hauteur                        | <b>14 mm</b>                        |
| EAN                        | <b>4251269324314</b> | Hauteur de montage             | <b>14 mm</b>                        |
| Unité d'emballage          | <b>10</b>            | Couleur                        | <b>bleue (semblable à RAL 5005)</b> |
| Pour nombre max. de câbles | <b>20</b>            | Rugosité de surface (ISO 4287) | <b>Ra = 0,421 µm</b>                |
| Diamètre max. du câble     | <b>10,5 mm</b>       | Découpe                        | <b>112 x 36 mm</b>                  |
| Longueur                   | <b>147 mm</b>        | Filetage                       | <b>M4</b>                           |
| Largeur                    | <b>58 mm</b>         | Pour épais. min. de paroi      | <b>1,5 mm</b>                       |
|                            |                      | Pour épais. max. de paroi      | <b>2 mm</b>                         |
|                            |                      | Nombre de trous de vis         | <b>4</b>                            |
|                            |                      | Diamètre trous de vis          | <b>4 mm</b>                         |
|                            |                      | Pour diamètres de câble        | <b>12 x 3.2 - 5.5 mm</b>            |
|                            |                      |                                | <b>8 x 5 - 10.5 mm</b>              |

**KEL-DPU-HD 24|21**

|                            |                      |                                |                                     |
|----------------------------|----------------------|--------------------------------|-------------------------------------|
| N° de cde                  | <b>73930</b>         | Hauteur                        | <b>14 mm</b>                        |
| EAN                        | <b>4251269324321</b> | Hauteur de montage             | <b>14 mm</b>                        |
| Unité d'emballage          | <b>10</b>            | Couleur                        | <b>bleue (semblable à RAL 5005)</b> |
| Pour nombre max. de câbles | <b>21</b>            | Rugosité de surface (ISO 4287) | <b>Ra = 0,421 µm</b>                |
| Diamètre max. du câble     | <b>12,5 mm</b>       | Découpe                        | <b>112 x 36 mm</b>                  |
| Longueur                   | <b>147 mm</b>        | Filetage                       | <b>M4</b>                           |
| Largeur                    | <b>58 mm</b>         | Pour épais. min. de paroi      | <b>1,5 mm</b>                       |
|                            |                      | Pour épais. max. de paroi      | <b>2 mm</b>                         |
|                            |                      | Nombre de trous de vis         | <b>4</b>                            |
|                            |                      | Diamètre trous de vis          | <b>4 mm</b>                         |
|                            |                      | Pour diamètres de câble        | <b>1 x 3.2 - 6.3 mm</b>             |
|                            |                      |                                | <b>14 x 4 - 7.5 mm</b>              |
|                            |                      |                                | <b>4 x 5.5 - 10.5 mm</b>            |
|                            |                      |                                | <b>2 x 8 - 12.5 mm</b>              |

**KEL-DPU-HD 24|32**

|                            |                      |                                |                                     |
|----------------------------|----------------------|--------------------------------|-------------------------------------|
| N° de cde                  | <b>73942</b>         | Hauteur                        | <b>14 mm</b>                        |
| EAN                        | <b>4251269324338</b> | Hauteur de montage             | <b>14 mm</b>                        |
| Unité d'emballage          | <b>10</b>            | Couleur                        | <b>bleue (semblable à RAL 5005)</b> |
| Pour nombre max. de câbles | <b>32</b>            | Rugosité de surface (ISO 4287) | <b>Ra = 0,421 µm</b>                |
| Diamètre max. du câble     | <b>6,3 mm</b>        | Découpe                        | <b>112 x 36 mm</b>                  |
| Longueur                   | <b>147 mm</b>        | Filetage                       | <b>M4</b>                           |
| Largeur                    | <b>58 mm</b>         | Pour épais. min. de paroi      | <b>1,5 mm</b>                       |
|                            |                      | Pour épais. max. de paroi      | <b>2 mm</b>                         |
|                            |                      | Nombre de trous de vis         | <b>4</b>                            |
|                            |                      | Diamètre trous de vis          | <b>4 mm</b>                         |
|                            |                      | Pour diamètres de câble        | <b>32 x 3.2 - 6.3 mm</b>            |