

# EMC-KEL-U | Listelli passacavo EMC

per cavi precablati



RoHS  
compliant



Made in  
Germany

I listelli passacavi EMC-KEL sono basati sui prodotti icotek KEL-U e KEL-E. Grazie alla superficie conduttiva, i problemi delle schermature dei cavi nell'armadio elettrico possono essere facilmente risolti. I disturbi di campo sono derivati dalla metallizzazione.

Il sistema di passaggio cavo è semplice da installare. I gommini passacavo EMC-KT hanno un proprio alloggiamento e sono fissati in modo sicuro al listello in fase di assemblaggio.

Il listello EMC-KEL-U è perfettamente compatibile con le aperture e fori di fissaggio dei connettori industriali standard da 16 e 24 poli. Può essere scelta una apertura da 36 o da 46 mm a seconda dei cavi da alloggiare. Questa flessibilità è molto utile nel caso dei cavi intestati.

I listelli passacavo a riga singola EMC-KEL-E sono particolarmente adatti per il passaggio di connettori piatti. La forma stretta è l'ideale per applicazioni in cui lo spazio a disposizione è limitato.

Tra EMC-KEL e la parete metallica è montata una guarnizione piatta conduttiva (inclusa). La superficie della parete metallica dove viene alloggiata la flangia deve essere priva di vernice!

## Caratteristiche

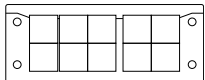
<b>Materiale</b>	Poliamide, rivestimento altamente conduttivo
<b>Infiammabilità</b>	UL94-HB
<b>Temperatura</b>	-40 C° ... 140 C°
<b>Proprietà</b>	prova di vibrazioni
<b>Tipo di fissaggio</b>	Avvitare

## Vantaggi e benefici

- I disturbi, sia quelli dei conduttori che quelli legati al campo, possono essere rimossi in modo affidabile
- Superficie resistente ai graffi
- Contatto con la schermatura del cavo a 360°
- Gommini EMC realizzati interamente in elastomero conduttivo
- Alta densità di cavi installabili, ampia scelta dei listelli passacavo e dei gommini
- Valori di dissipazione molto buoni
- Ottimo effetto schermante per quanto riguarda la tenuta EMC

## Tipi di prodotto

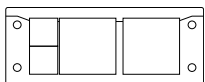
### EMC-KEL-U 24|10



Codice	<b>99400</b>
EAN	<b>4251269319365</b>
Unità di imballaggio	<b>1</b>
Per il numero di cavi	<b>10</b>
Max. diametro del cavo	<b>17 mm</b>
Lunghezza	<b>147 mm</b>
Larghezza	<b>58 mm</b>

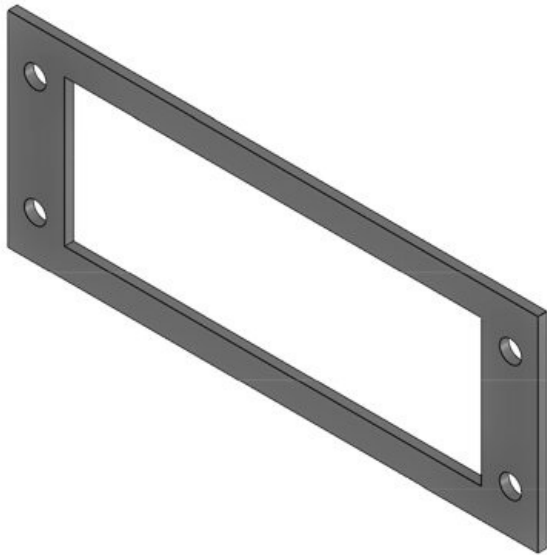
Altezza	<b>17 mm</b>
Altezza di montaggio	<b>17 mm</b>
Apertura	<b>112 x 36 mm</b>
Numero di fori per viti	<b>4</b>
Diam. dei fori per viti	<b>5,8 mm</b>
Materiale delle viti	<b>Acciaio con zincatura galvanica</b>
Adatto per gommini	<b>10 x EMC-KT piccolo</b>

### EMC-KEL-U 24|4

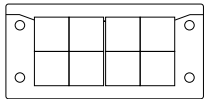


Codice	<b>99401</b>
EAN	<b>4251269319372</b>
Unità di imballaggio	<b>1</b>
Per il numero di cavi	<b>4</b>
Max. diametro del cavo	<b>35 mm</b>
Lunghezza	<b>147 mm</b>
Larghezza	<b>58 mm</b>

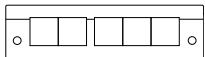
Altezza	<b>17 mm</b>
Altezza di montaggio	<b>17 mm</b>
Apertura	<b>112 x 36 mm</b>
Numero di fori per viti	<b>4</b>
Diam. dei fori per viti	<b>5,8 mm</b>
Materiale delle viti	<b>Acciaio con zincatura galvanica</b>
Adatto per gommini	<b>2 x EMC-KT piccolo 2 x EMC-KT grande</b>

**Guarnizione EMC 24**

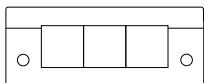
Codice	<b>98047</b>	Apertura	<b>112 × 36 mm</b>
EAN	<b>4251269322655</b>	Numero di fori per viti	<b>4</b>
Unità di imballaggio	<b>1</b>	Diam. dei fori per viti	<b>6 mm</b>
Lunghezza	<b>145 mm</b>	Materiale delle viti	<b>Acciaio con zincatura galvanica</b>
Larghezza	<b>56 mm</b>		
Altezza	<b>2,5 mm</b>		
Altezza di montaggio	<b>2,5 mm</b>		

**EMC-KEL-U 16|8**

Codice	<b>99402</b>	Altezza	<b>17 mm</b>
EAN	<b>4251269319389</b>	Altezza di montaggio	<b>17 mm</b>
Unità di imballaggio	<b>1</b>	Apertura	<b>86 × 36 mm</b>
Per il numero di cavi	<b>8</b>	Numero di fori per viti	<b>4</b>
Max. diametro del cavo	<b>17 mm</b>	Diam. dei fori per viti	<b>5,8 mm</b>
Lunghezza	<b>120 mm</b>	Materiale delle viti	<b>Acciaio con zincatura galvanica</b>
Larghezza	<b>58 mm</b>	Adatto per gommini	<b>8 x EMC-KT piccolo</b>

**EMC-KEL-E5**

Codice	<b>99422</b>	Altezza	<b>17 mm</b>
EAN	<b>4251269319402</b>	Altezza di montaggio	<b>17 mm</b>
Unità di imballaggio	<b>1</b>	Apertura	<b>112 × 24 mm</b>
Per il numero di cavi	<b>5</b>	Numero di fori per viti	<b>2</b>
Max. diametro del cavo	<b>17 mm</b>	Diam. dei fori per viti	<b>5,8 mm</b>
Lunghezza	<b>147 mm</b>	Materiale delle viti	<b>Acciaio con zincatura galvanica</b>
Larghezza	<b>39 mm</b>	Adatto per gommini	<b>5 x EMC-KT piccolo</b>

**EMC-KEL-E3**

Codice	<b>99420</b>	Altezza	<b>17 mm</b>
EAN	<b>4251269319396</b>	Altezza di montaggio	<b>17 mm</b>
Unità di imballaggio	<b>1</b>	Apertura	<b>65 × 24 mm</b>
Per il numero di cavi	<b>3</b>	Numero di fori per viti	<b>2</b>
Max. diametro del cavo	<b>17 mm</b>	Diam. dei fori per viti	<b>5,8 mm</b>
Lunghezza	<b>98 mm</b>	Materiale delle viti	<b>Acciaio con zincatura galvanica</b>
Larghezza	<b>39 mm</b>	Adatto per gommini	<b>3 x EMC-KT piccolo</b>