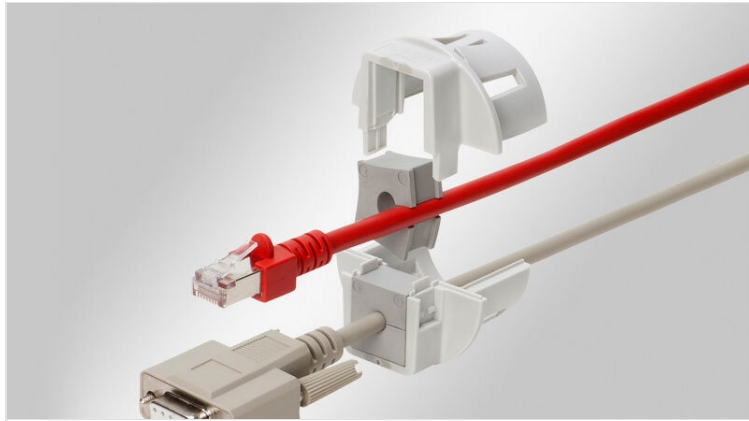


# QVT-CLICK | Pressacavi divisibili ad innesto

per cavi con connettori, per aperture M16 - M50 / IP54



IP54

HL3  
EN 45545-2

ECOLAB  
certified



RoHS  
compliant

REACH  
COMPLIANCE

Made in  
Germany

Il QVT-CLICK è un pressacavo circolare divisibile per il rapido passaggio e fissaggio di cavi anche precablati. Ma anche di linee elettriche, pneumatiche o idrauliche senza terminali o connettori; anche i tubi corrugati possono passare facilmente (ad esempio in pannelli di controllo, custodie o macchinari).

A differenza dei pressacavi standard non utilizza un filetto metrico, ma viene fissato direttamente sull'apertura (ad esempio sulla parete del quadro elettrico). Riduce drasticamente i tempi di assemblaggio.

Misure 16, 20, 40|1 e 50 sono avvitabili con controdado e a innesto.

Il sistema QVT-CLICK grazie alle sue dimensioni ridotte è particolarmente adatto su piccole macchine, su dispositivi o strumenti.

L'utensile QVT-CLICK Tool semplifica il montaggio e la rimozione.

## Nota:

Montaggio a scatto QVT-CLICK 16 + 20 (spessore della parete 1,5 - 2,5 mm)  
Montaggio a scatto QVT-CLICK 25 + 32 + 40 + 50 (spessore parete 1 - 2,5 mm)

## Caratteristiche

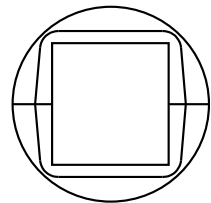
Protezione IP (EN 60529)	IP54
Materiale	Policarbonato
Infiammabilità	UL94-V0, autoestingente
Temperatura	-30 C° ... 100 C°
Tipo di fissaggio	Ad innesto

## Vantaggi e benefici

- Installazione/ smontaggio rapida e semplice dall'esterno
- Forma compatta
- Instradamento dei cavi con e senza connettoriLa garanzia sui cavi intestati non decade
- La manutenzione o revisione possono essere eseguite facilmente e velocemente
- Montaggio rapido grazie al fissaggio a scatto
- Densità di ingresso cavi notevolmente aumentata utilizzando gommini doppi o quadrupli

## Tipi di prodotto

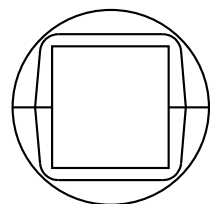
### QVT-CLICK 16 gy



Codice	<b>45726</b>
EAN	<b>4251269320552</b>
Unità di imballaggio	<b>10</b>
Per il numero di cavi	<b>1</b>
Max. diametro del cavo	<b>10 mm</b>
Colore	<b>grigio (simile a RAL 7035)</b>
Diametro esterno	<b>32 mm</b>

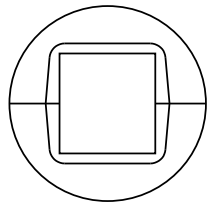
Altezza di montaggio	<b>13,5 mm</b>
Apertura metrica	<b>M16</b>
Apertura rotonda	<b>16,2 mm</b>
Filetto	<b>M16 x 1,5</b>
Lunghezza filetto	<b>13 mm</b>
Per spessori lamiera min.	<b>1,5 mm</b>
Per spessori lamiera max.	<b>2,5 mm</b>
Controdadi adatti	<b>52272, 31105</b>
Adatto per gommini	<b>1 x QT piccolo</b>

### QVT-CLICK 20 gy



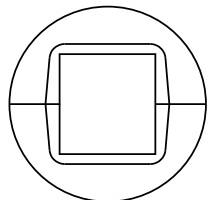
Codice	<b>45728</b>
EAN	<b>4251269320569</b>
Unità di imballaggio	<b>10</b>
Per il numero di cavi	<b>2</b>
Max. diametro del cavo	<b>11 mm</b>
Altezza	<b>27,8 mm</b>
Altezza di montaggio	<b>13,5 mm</b>

Apertura metrica	<b>M20</b>
Apertura rotonda	<b>20,4 mm</b>
Filetto	<b>M20 x 1,5</b>
Lunghezza filetto	<b>13 mm</b>
Per spessori lamiera min.	<b>1,5 mm</b>
Per spessori lamiera max.	<b>2,5 mm</b>
Controdadi adatti	<b>52273, 31110</b>
Adatto per gommini	<b>1 x QT piccolo</b>

**QVT-CLICK 25 gy**

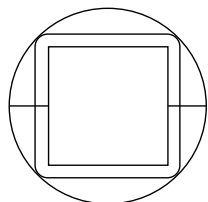
Codice **45730**  
 EAN **4251269311529**  
 Unità di imballaggio **10**  
 Per il numero di cavi **4**  
 Max. diametro del cavo **15 mm**  
 Colore **grigio (simile a RAL 7035)**  
 Diametro esterno **39 mm**

Altezza di montaggio **13,5 mm**  
 Apertura metrica **M25**  
 Apertura rotonda **25,5 mm**  
 Per spessori lamiera min. **1 mm**  
 Per spessori lamiera max. **2,5 mm**  
 Adatto per gommini **1 x QT piccolo**

**QVT-CLICK 32 gy**

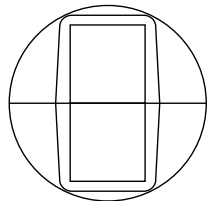
Codice **45732**  
 EAN **4251269311536**  
 Unità di imballaggio **10**  
 Per il numero di cavi **4**  
 Max. diametro del cavo **15 mm**  
 Colore **grigio (simile a RAL 7035)**  
 Diametro esterno **39 mm**

Altezza di montaggio **13,5 mm**  
 Apertura metrica **M32**  
 Apertura rotonda **32,5 mm**  
 Per spessori lamiera min. **1 mm**  
 Per spessori lamiera max. **2,5 mm**  
 Adatto per gommini **1 x QT piccolo**

**QVT-CLICK 40-1 gy**

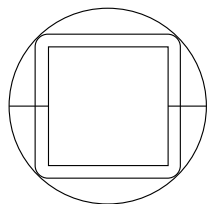
Codice **45736**  
 EAN **4251269323973**  
 Unità di imballaggio **10**  
 Per il numero di cavi **1**  
 Max. diametro del cavo **29 mm**  
 Colore **grigio (simile a RAL 7035)**  
 Diametro esterno **50 mm**

Altezza di montaggio **13,5 mm**  
 Apertura metrica **M40**  
 Apertura rotonda **40,5 mm**  
 Filetto **M40 x 1,5**  
 Lunghezza filetto **20 mm**  
 Per spessori lamiera min. **1 mm**  
 Per spessori lamiera max. **2,5 mm**  
 Controdadi adatti **52276, 45107, 31130**  
 Adatto per gommini **1 x QT grande**

**QVT-CLICK 40-2 gy**

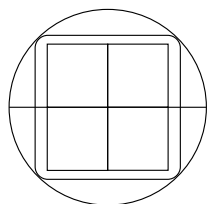
Codice **45734**  
 EAN **4251269311543**  
 Unità di imballaggio **10**  
 Per il numero di cavi **8**  
 Max. diametro del cavo **15 mm**  
 Colore **grigio (simile a RAL 7035)**  
 Diametro esterno **50 mm**

Altezza di montaggio **13,5 mm**  
 Apertura metrica **M40**  
 Apertura rotonda **40,5 mm**  
 Per spessori lamiera min. **1 mm**  
 Per spessori lamiera max. **2,5 mm**  
 Adatto per gommini **2 x QT piccolo**

**QVT-CLICK 50-1 gy**

Codice **45738**  
 EAN **4251269323980**  
 Unità di imballaggio **10**  
 Per il numero di cavi **1**  
 Max. diametro del cavo **29 mm**  
 Colore **grigio (simile a RAL 7035)**  
 Diametro esterno **62 mm**

Altezza di montaggio **22 mm**  
 Apertura metrica **M50**  
 Apertura rotonda **50,4 mm**  
 Filetto **M50 x 1,5**  
 Lunghezza filetto **20 mm**  
 Per spessori lamiera min. **1 mm**  
 Per spessori lamiera max. **2,5 mm**  
 Controdadi adatti **52277, 45108, 31140**  
 Adatto per gommini **1 x QT grande**

**QVT-CLICK 50-4 gy**

Codice **45740**  
 EAN **4251269323997**  
 Unità di imballaggio **10**  
 Per il numero di cavi **16**  
 Max. diametro del cavo **15 mm**  
 Colore **grigio (simile a RAL 7035)**  
 Diametro esterno **62 mm**

Altezza di montaggio **22 mm**  
 Apertura metrica **M50**  
 Apertura rotonda **50,4 mm**  
 Filetto **M50 x 1,5**  
 Lunghezza filetto **20 mm**  
 Per spessori lamiera min. **1 mm**  
 Per spessori lamiera max. **2,5 mm**  
 Controdadi adatti **52277, 45108, 31140**  
 Adatto per gommini **4 x QT piccolo**

