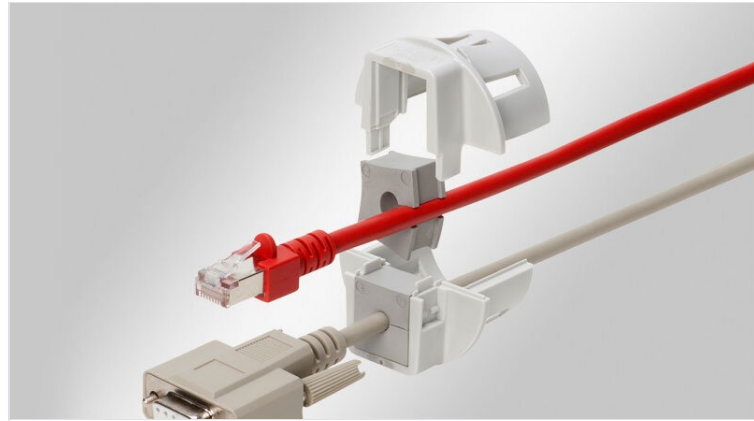


QVT-CLICK | 分割式ケーブルグランド

スナップイン取付・コネクタ付きケーブル用・取付穴サイズM16～M50・保護等級IP54



IP54

HL3
EN 45545-2

ECOLAB
certified



RoHS
compliant

REACH
COMPLIANCE

Made in
Germany

QVT-CLICKの分割式ケーブルグランドは、コネクタ付きケーブルや既製のケーブルセットの挿入を可能にします。もちろん、ケーブルの無い電気・空圧・油圧ケーブルやコルゲートホースも、制御盤や機械に簡単に挿入し、シールすることができます。

サイズに応じて、外径1～29mmのケーブルが挿入できます。複数のマルチグロメットを使用し、1個のケーブルグランドに最大16本のケーブルを挿入することが可能です。

QVT-CLICKは、従来のケーブルグランドのようにメートル規格ネジのねじ込み式ではなく、筐体の壁の切込み部分に直接はめ込むことができます。これにより、組立て時間が大幅に短縮されます。QT&QTMBシリーズのグロメットを使用しています。

筐体正面から工具なしで設置することができます(板厚1.5～2.5mm)。また、QVT-CLICK工具を使用することで、簡単に組立・分解ができます。(オーダー番号: 61435 (発注単位1個))

QVT-CLICK 16・20・40|1・50は、ロックナットを使ってネジ止めすることも可能です。

Oリングシールが同梱されています。

参考:

QVT-CLICK 25・32・40・50: 壁厚 1 - 2,5mm用

QVT-CLICK 16・20: 壁厚 1,5 - 2,5mm用

仕様

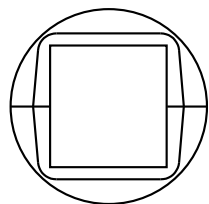
IP 保護等級 (EN 60529)	IP54
材質	ポリカーボネイト
難燃性クラス	UL-94-V0、自己消火性
温度	-30 C° ~ 100 C°
取付型式	スナップイン

特長とメリット

- 正面からの簡単な組立て・分解
- 省スペース・コンパクト設計
- コネクタ付き & 無しのケーブル配線
- コネクタ付きケーブルの保証持続
- 改造・修理やメンテナンスが迅速かつ簡単
- スナップイン式の簡単取付け
- 2穴・4穴グロメットによる高密度配線

製品タイプとサイズ

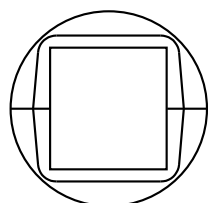
QVT-CLICK 16 gy



部品番号	45726
EAN	4251269320552
梱包単位	10
ケーブル数	1
最大ケーブル径	10 mm
カラー	グレー(RAL 7035に類似)
外径	32 mm

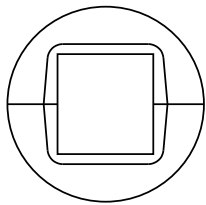
取付高	13,5 mm
メートル規格取付穴	M16
カットアウト丸穴	16,2 mm
ネジ	M16 x 1,5
ネジ長さ	13 mm
最薄取付板厚	1,5 mm
最大取付板厚	2,5 mm
適合ロックナット	52272, 31105
適合グロメット	1 x QT スモール

QVT-CLICK 20 gy



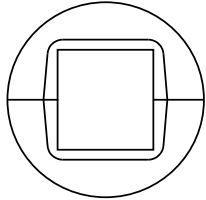
部品番号	45728
EAN	4251269320569
梱包単位	10
ケーブル数	2
最大ケーブル径	11 mm
高さ	27,8 mm
取付高	13,5 mm

メートル規格取付穴	M20
カットアウト丸穴	20,4 mm
ネジ	M20 x 1,5
ネジ長さ	13 mm
最薄取付板厚	1,5 mm
最大取付板厚	2,5 mm
適合ロックナット	52273, 31110
適合グロメット	1 x QT スモール

QVT-CLICK 25 gy

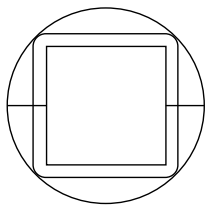
部品番号 **45730**
 EAN **4251269311529**
 梱包単位 **10**
 ケーブル数 **4**
 最大ケーブル径 **15 mm**
 カラー **グレー(RAL 7035に類似)**
 外径 **39 mm**

取付高 **13,5 mm**
 メートル規格取付穴 **M25**
 カットアウト丸穴 **25,5 mm**
 最薄取付板厚 **1 mm**
 最大取付板厚 **2,5 mm**
 適合グロメット **1 x QT スモール**

QVT-CLICK 32 gy

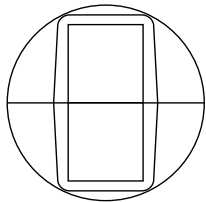
部品番号 **45732**
 EAN **4251269311536**
 梱包単位 **10**
 ケーブル数 **4**
 最大ケーブル径 **15 mm**
 カラー **グレー(RAL 7035に類似)**
 外径 **39 mm**

取付高 **13,5 mm**
 メートル規格取付穴 **M32**
 カットアウト丸穴 **32,5 mm**
 最薄取付板厚 **1 mm**
 最大取付板厚 **2,5 mm**
 適合グロメット **1 x QT スモール**

QVT-CLICK 40-1 gy

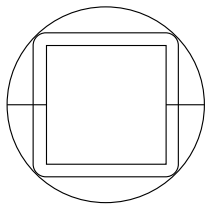
部品番号 **45736**
 EAN **4251269323973**
 梱包単位 **10**
 ケーブル数 **1**
 最大ケーブル径 **29 mm**
 カラー **グレー(RAL 7035に類似)**
 外径 **50 mm**

取付高 **13,5 mm**
 メートル規格取付穴 **M40**
 カットアウト丸穴 **40,5 mm**
 ネジ **M40 x 1,5**
 ネジ長さ **20 mm**
 最薄取付板厚 **1 mm**
 最大取付板厚 **2,5 mm**
 適合ロックナット **52276, 45107, 31130**
 適合グロメット **1 x QT ラージ**

QVT-CLICK 40-2 gy

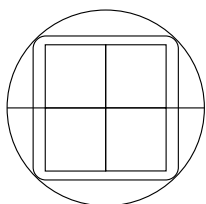
部品番号 **45734**
 EAN **4251269311543**
 梱包単位 **10**
 ケーブル数 **8**
 最大ケーブル径 **15 mm**
 カラー **グレー(RAL 7035に類似)**
 外径 **50 mm**

取付高 **13,5 mm**
 メートル規格取付穴 **M40**
 カットアウト丸穴 **40,5 mm**
 最薄取付板厚 **1 mm**
 最大取付板厚 **2,5 mm**
 適合グロメット **2 x QT スモール**

QVT-CLICK 50-1 gy

部品番号 **45738**
 EAN **4251269323980**
 梱包単位 **10**
 ケーブル数 **1**
 最大ケーブル径 **29 mm**
 カラー **グレー(RAL 7035に類似)**
 外径 **62 mm**

取付高 **22 mm**
 メートル規格取付穴 **M50**
 カットアウト丸穴 **50,4 mm**
 ネジ **M50 x 1,5**
 ネジ長さ **20 mm**
 最薄取付板厚 **1 mm**
 最大取付板厚 **2,5 mm**
 適合ロックナット **52277, 45108, 31140**
 適合グロメット **1 x QT ラージ**

QVT-CLICK 50-4 gy

部品番号 **45740**
 EAN **4251269323997**
 梱包単位 **10**
 ケーブル数 **16**
 最大ケーブル径 **15 mm**
 カラー **グレー(RAL 7035に類似)**
 外径 **62 mm**

取付高 **22 mm**
 メートル規格取付穴 **M50**
 カットアウト丸穴 **50,4 mm**
 ネジ **M50 x 1,5**
 ネジ長さ **20 mm**
 最薄取付板厚 **1 mm**
 最大取付板厚 **2,5 mm**
 適合ロックナット **52277, 45108, 31140**
 適合グロメット **4 x QT スモール**

