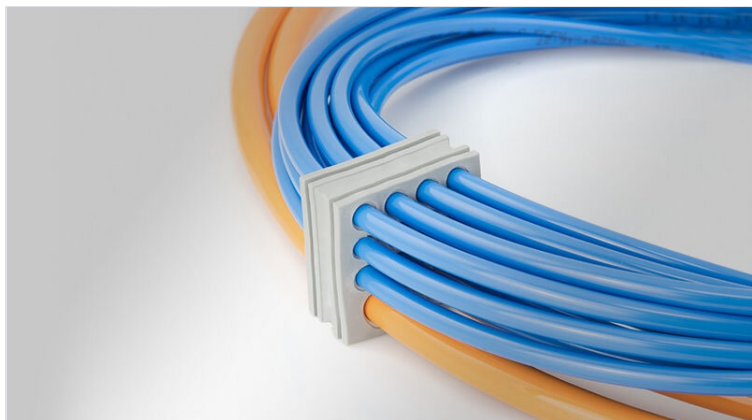


# KT-DT | Multi-membraan doorvoertulen

voor kabeldiameters 1 - 14,5 mm / IP54 / UL Type 12



WE  
CONTROL  
COMPONENTS

[Bestel direct online @ CC Nederland »](#)



[Voor aanvragen uit België klik hier »](#)

The KT-DT cable grommets can be used anywhere where a large number of electrical, pneumatic or hydraulic lines must be routed and sealed with IP54. By using the KT-DT grommets, the cable density can be significantly increased.

KT-DT grommets are compatible with split icotek cable entry frames, such as KEL-U, KEL and KEL-FG. The routing of cables with and without preassembled connectors in one cable entry frame can thus be easily combined.

The KT-DT grommets are also perfectly suitable for the assembly of subsequently terminated cable harnesses.

ST-B Plugs can be used for sealing pierced membranes if cables have been removed.

IP54

UL TYPE  
12

CE  
US

DNV

RIIA

HL3  
EN 45545-2

E45  
E130  
EN 45545-3

ECOLAB  
certified

UV  
ISO 4892-2A

PNEUMATICS

RoHS  
compliant

REACH  
COMPLIANCE

Made in  
Germany

## Specificaties

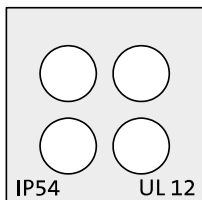
IP-classificatie (EN 60529)	IP54
UL Type (UL 50E)	UL Type 12
Materiaal	Elastomeer
Vlam klasse	UL94-V0, zelfdovend
Temperatuur	-40 C° tot 100 C°
Eigenschappen	zonder siliconen, halogeenvrij

## Voordelen

- Het doorvoeren van voorgeconfectioneerde kabels door kabel doorvoer frames en deelbare wartels
- Hoge kabeldichtheid
- Maakt subassemblage van kabelbomen mogelijk

## Producttypes en maten

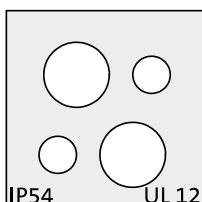
### KT-DT 7



Art.nr.	<b>41550</b>
EAN	<b>4251269319204</b>
Aantal	<b>10</b>
Voor aantal kabels	<b>4</b>
Kleur	<b>grijs (vergelijkbaar RAL 7035)</b>
Lengte	<b>21 mm</b>
Breedte	<b>21 mm</b>

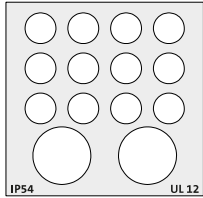
Hoogte	<b>19 mm</b>
Montage hoogte	<b>2 mm</b>
Voor kabeltype	<b>Ronde kabel</b>
Voor kabeldiameters	<b>4 x 1 - 6 mm</b>

### KT-DT 8



Art.nr.	<b>41552</b>
EAN	<b>4251269319211</b>
Aantal	<b>10</b>
Voor aantal kabels	<b>4</b>
Kleur	<b>grijs (vergelijkbaar RAL 7035)</b>
Lengte	<b>21 mm</b>
Breedte	<b>21 mm</b>

Hoogte	<b>19 mm</b>
Montage hoogte	<b>2 mm</b>
Voor kabeltype	<b>Ronde kabel</b>
Voor kabeldiameters	<b>2 x 1 - 7 mm</b> <b>2 x 1 - 4 mm</b>

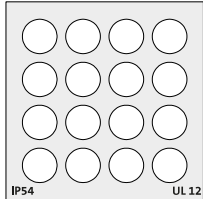
**KT-DT 1**

Art.nr.  
EAN  
Aantal  
Voor aantal kabels  
Kleur  
Lengte  
Breedte

**41500**  
**4251269307287**  
**10**  
**14**  
**grijs (vergelijkbaar RAL 7035)**  
**41,5 mm**  
**40,5 mm**

Hoogte  
Montage hoogte  
Voor kabeltype  
Voor kabeldiameters

**19 mm**  
**2 mm**  
**Ronde kabel**  
**12 x 1 - 6.5 mm**  
**2 x 1 - 12.2 mm**

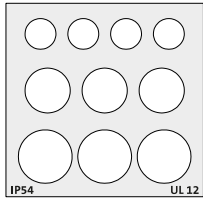
**KT-DT 2**

Art.nr.  
EAN  
Aantal  
Voor aantal kabels  
Kleur  
Lengte  
Breedte

**41510**  
**4251269307294**  
**10**  
**16**  
**grijs (vergelijkbaar RAL 7035)**  
**41,5 mm**  
**40,5 mm**

Hoogte  
Montage hoogte  
Voor kabeltype  
Voor kabeldiameters

**19 mm**  
**2 mm**  
**Ronde kabel**  
**16 x 1 - 7.1 mm**

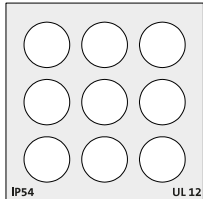
**KT-DT 3**

Art.nr.  
EAN  
Aantal  
Voor aantal kabels  
Kleur  
Lengte  
Breedte

**41520**  
**4251269307300**  
**10**  
**10**  
**grijs (vergelijkbaar RAL 7035)**  
**41,5 mm**  
**40,5 mm**

Hoogte  
Montage hoogte  
Voor kabeltype  
Voor kabeldiameters

**19 mm**  
**2 mm**  
**Ronde kabel**  
**4 x 1 - 6.5 mm**  
**3 x 1 - 9.5 mm**  
**3 x 0 - 11.3 mm**

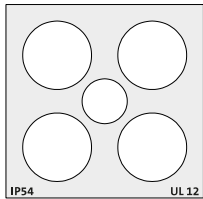
**KT-DT 4**

Art.nr.  
EAN  
Aantal  
Voor aantal kabels  
Kleur  
Lengte  
Breedte

**41530**  
**4251269307317**  
**10**  
**9**  
**grijs (vergelijkbaar RAL 7035)**  
**41,5 mm**  
**40,5 mm**

Hoogte  
Montage hoogte  
Voor kabeltype  
Voor kabeldiameters

**19 mm**  
**2 mm**  
**Ronde kabel**  
**9 x 1 - 9.5 mm**

**KT-DT 5**

Art.nr.  
EAN  
Aantal  
Voor aantal kabels  
Kleur  
Lengte  
Breedte

**41540**  
**4251269319099**  
**10**  
**5**  
**grijs (vergelijkbaar RAL 7035)**  
**41,5 mm**  
**40,5 mm**

Hoogte  
Montage hoogte  
Voor kabeltype  
Voor kabeldiameters

**19 mm**  
**2 mm**  
**Ronde kabel**  
**4 x 1 - 14.5 mm**  
**1 x 1 - 9.5 mm**