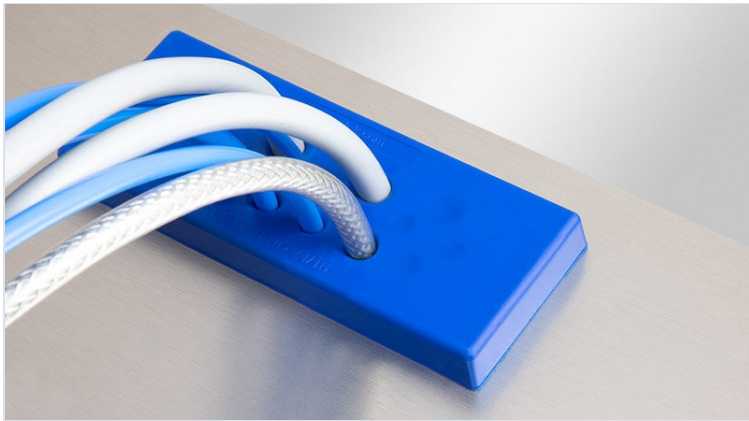


KEL-DPU-HD higieniczne wielomembranowe płyty przepustów kablowych

z funkcją odciążania kabli, z opcją montażu na wcisk / IP66 / IP68* / zgodny z FDA



Nowe płyty przepustowe KEL-DPU-HD zostały specjalnie opracowane do montażu w maszynach do przetwarzania i pakowania żywności. Podczas opracowywania zgodnie z wytycznymi higienicznymi zadbano o to, aby widoczna strona płytki przepustowej kabla była bez wgłębień, w których mógłby osadzać się brud. Specjalnie zaprojektowano bardzo gładką powierzchnię ($R_a = 0,421 \mu\text{m}$ wg ISO 4287). Zewnętrzny kontur ma promień 6 mm zamiast wymaganych 3 mm. Ponadto KEL-DPU-HD wykorzystuje elastomer zgodny z FDA z dopuszczeniem do przemysłu żywnościowego zgodnie z 1935/2004/EG i (UE) 10/2011. Niebieski kolor sygnału zapewnia wyraźne wizualne rozpoznawanie kolorów.

Płyty wejściowe KEL-DPU-HD przeznaczone są do prowadzenia i uszczelniania kabli bez złączy (o średnicy od 3,2 mm do 20,5 mm) w ograniczonej przestrzeni o stopniu ochrony IP66/IP68*. KEL-DPU-HD wyróżnia się szczególnie solidną ramą i zwiększonym odciążeniem przeprowadzonych kabli.

KEL-DPU-HD 24 dokładnie odpowiada wymiarom wycięcia w standardowych 24-spinowych złączach przemysłowych. Płytkę przepustową montuje się albo przykręcając ją do wnętrza obudowy, albo zatrzaskując w wycięciu.

* IP68 tylko przy montażu na śruby

IP54

IP55

IP64

IP65

IP66

IP67

IP68

FDA

1935/
2004/
EG

EU VO.
10/2011

ECOLAB
certified



RoHS
compliant

REACH
COMPLIANCE

Made in
Germany

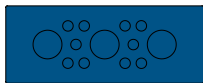
Specyfikacja

IP stopień ochrony	IP54, IP55, IP64, IP65, IP66, IP67, IP68
Materiał	Elastomer Rama: Polipropylen
Klasa ogniowa	UL94-HB
Zakres temperatur	-40 C° do 80 C°
Właściwości	Nie zawiera silikonu, odporny na olej i pleśń, Wyższa odporność chemiczna, Nie zawiera halogenu
Opcje montażu	Mocowanie za pomocą śrub, Montowane na zatrzask

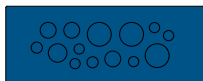
Zalety i korzyści

- Elastomer płyty wejściowej kabla jest wykonany z materiału zgodnego z 1935/2004/EG, (EU) 10/2011
- Zgodny z FDA
- Podwójne uszczelnienie kabli (IP66 / IP68)
- Opracowany zgodnie z higienicznymi wytycznymi projektowymi
- Higieniczny design - wolne od brudu zbierającego się w zakamarkach
- Bardzo płaska konstrukcja, bardzo gładka powierzchnia ($R_a = 0,421 \mu\text{m}$ wg ISO 4287)
- Bardzo łatwy montaż
- Duża gęstość upakowania przewodów
- Duża stabilność
- Powtarzalny proces czyszczenia
- Bardzo niska absorpcja wilgoci
- Średnica kabla 3,2 - 20,5 mm
- Wysoka odporność na rozpuszczalniki aromatyczne, oleje, smary, produkty mineralne

Rodzaje i rozmiary produktów

KEL-DPU-HD 24|13

Numer części	73940	Wysokość	14 mm
EAN	4251269324260	Wysokość montażu	14 mm
Opak.	10	Kolor	niebieski (analogiczny do RAL 5005)
Dla max. liczba kabli	13	Chropowatość powierzchni (ISO 4287)	Ra = 0,421 µm
Maks. średnica kabla	20,5 mm	Rozmiar wycięcia	112 × 36 mm
Długość	147 mm	Gwint	M4
Szerokość	58 mm	Dla min. grubość ściany	1,5 mm
		Do maksymalnej grubości ściany	2 mm
		Liczba otworów na śruby	4
		Średnica otworów na śruby	4 mm
		Zakres mocowania	10 x 3.2 - 6.3 mm 3 x 16 - 20.5 mm

KEL-DPU-HD 24|14

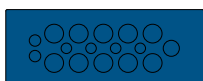
Numer części	73944	Wysokość	14 mm
EAN	4251269324277	Wysokość montażu	14 mm
Opak.	10	Kolor	niebieski (analogiczny do RAL 5005)
Dla max. liczba kabli	14	Chropowatość powierzchni (ISO 4287)	Ra = 0,421 µm
Maks. średnica kabla	10,5 mm	Rozmiar wycięcia	112 × 36 mm
Długość	147 mm	Gwint	M4
Szerokość	58 mm	Dla min. grubość ściany	1,5 mm
		Do maksymalnej grubości ściany	2 mm
		Liczba otworów na śruby	4
		Średnica otworów na śruby	4 mm
		Zakres mocowania	5 x 3.2 - 6.3 mm 2 x 4 - 7.5 mm 3 x 5.5 - 10.5 mm 1 x 8 - 12.5 mm 3 x 12 - 16.2 mm

KEL-DPU-HD 24|16

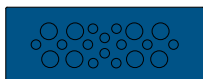
Numer części	73936	Wysokość	14 mm
EAN	4251269324284	Wysokość montażu	14 mm
Opak.	10	Kolor	niebieski (analogiczny do RAL 5005)
Dla max. liczba kabli	16	Chropowatość powierzchni (ISO 4287)	Ra = 0,421 µm
Maks. średnica kabla	14,5 mm	Rozmiar wycięcia	112 × 36 mm
Długość	147 mm	Gwint	M4
Szerokość	58 mm	Dla min. grubość ściany	1,5 mm
		Do maksymalnej grubości ściany	2 mm
		Liczba otworów na śruby	4
		Średnica otworów na śruby	4 mm
		Zakres mocowania	8 x 3.2 - 5.5 mm 6 x 5 - 8.5 mm 2 x 9.5 - 14.5 mm

KEL-DPU-HD 24|16-1

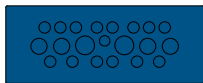
Numer części	73932	Wysokość	14 mm
EAN	4251269324291	Wysokość montażu	14 mm
Opak.	10	Kolor	niebieski (analogiczny do RAL 5005)
Dla max. liczba kabli	16	Chropowatość powierzchni (ISO 4287)	Ra = 0,421 µm
Maks. średnica kabla	16,2 mm	Rozmiar wycięcia	112 x 36 mm
Długość	147 mm	Gwint	M4
Szerokość	58 mm	Dla min. grubość ściany	1,5 mm
		Do maksymalnej grubości ściany	2 mm
		Liczba otworów na śruby	4
		Średnica otworów na śruby	4 mm
		Zakres mocowania	2 x 3.2 - 6.3 mm
			9 x 4 - 7.5 mm
			1 x 5.5 - 10.5 mm
			1 x 8 - 12.5 mm
			3 x 12 - 16.2 mm

KEL-DPU-HD 24|17

Numer części	73934	Wysokość	14 mm
EAN	4251269324307	Wysokość montażu	14 mm
Opak.	10	Kolor	niebieski (analogiczny do RAL 5005)
Dla max. liczba kabli	17	Chropowatość powierzchni (ISO 4287)	Ra = 0,421 µm
Maks. średnica kabla	12,5 mm	Rozmiar wycięcia	112 x 36 mm
Długość	147 mm	Gwint	M4
Szerokość	58 mm	Dla min. grubość ściany	1,5 mm
		Do maksymalnej grubości ściany	2 mm
		Liczba otworów na śruby	4
		Średnica otworów na śruby	4 mm
		Zakres mocowania	4 x 3.2 - 6.3 mm
			2 x 4 - 7.5 mm
			1 x 5.5 - 10.5 mm
			10 x 8 - 12.5 mm

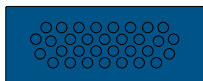
KEL-DPU-HD 24|20

Numer części	73938	Wysokość	14 mm
EAN	4251269324314	Wysokość montażu	14 mm
Opak.	10	Kolor	niebieski (analogiczny do RAL 5005)
Dla max. liczba kabli	20	Chropowatość powierzchni (ISO 4287)	Ra = 0,421 µm
Maks. średnica kabla	10,5 mm	Rozmiar wycięcia	112 x 36 mm
Długość	147 mm	Gwint	M4
Szerokość	58 mm	Dla min. grubość ściany	1,5 mm
		Do maksymalnej grubości ściany	2 mm
		Liczba otworów na śruby	4
		Średnica otworów na śruby	4 mm
		Zakres mocowania	12 x 3.2 - 5.5 mm
			8 x 5 - 10.5 mm

KEL-DPU-HD 24|21

Numer części **73930**
 EAN **4251269324321**
 Opak. **10**
 Dla max. liczba kabli **21**
 Maks. średnica kabla **12,5 mm**
 Długość **147 mm**
 Szerokość **58 mm**

Wysokość **14 mm**
 Wysokość montażu **14 mm**
 Kolor **niebieski (analogiczny do RAL 5005)**
 Chropowatość powierzchni (ISO 4287) **Ra = 0,421 µm**
 Rozmiar wycięcia **112 × 36 mm**
 Gwint **M4**
 Dla min. grubość ściany **1,5 mm**
 Do maksymalnej grubości ściany **2 mm**
 Liczba otworów na śruby **4**
 Średnica otworów na śruby **4 mm**
 Zakres mocowania **1 x 3.2 - 6.3 mm**
14 x 4 - 7.5 mm
4 x 5.5 - 10.5 mm
2 x 8 - 12.5 mm

KEL-DPU-HD 24|32

Numer części **73942**
 EAN **4251269324338**
 Opak. **10**
 Dla max. liczba kabli **32**
 Maks. średnica kabla **6,3 mm**
 Długość **147 mm**
 Szerokość **58 mm**

Wysokość **14 mm**
 Wysokość montażu **14 mm**
 Kolor **niebieski (analogiczny do RAL 5005)**
 Chropowatość powierzchni (ISO 4287) **Ra = 0,421 µm**
 Rozmiar wycięcia **112 × 36 mm**
 Gwint **M4**
 Dla min. grubość ściany **1,5 mm**
 Do maksymalnej grubości ściany **2 mm**
 Liczba otworów na śruby **4**
 Średnica otworów na śruby **4 mm**
 Zakres mocowania **32 x 3.2 - 6.3 mm**