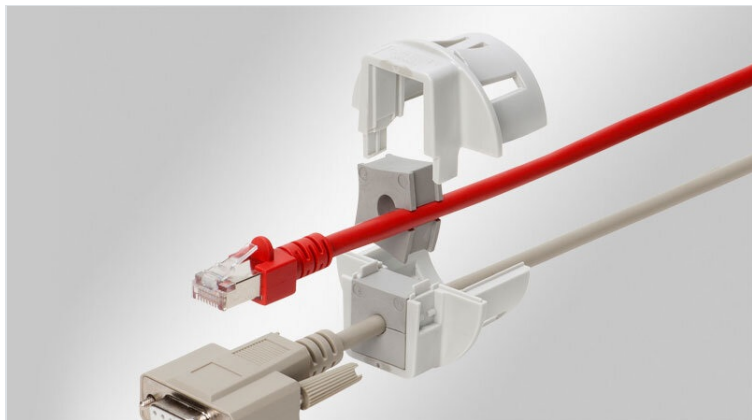


QVT-CLICK | Dzielony dławik kablowy do montażu zatrzaskowego

na przewody ze złączami, do otworów M16 - M50 / IP54



IP54

HL3
EN 45545-2

ECOLAB
certified

PNEUMATICS

RoHS
compliant

REACH
COMPLIANCE

Made in
Germany

QVT-CLICK to okrągła dzielona ramka do szybkiego i łatwego montażu wstępnie zakończonych kabli lub kompletnych wiązek kablowych. Ale również przewody elektryczne, pneumatyczne lub hydrauliczne bez końcówek i złączy, a także peszle ochronne można łatwo przeprowadzić i uszczelnić ze stopniem IP54. Ze względu na wyjątkowo kompaktową konstrukcję seria QVT-CLICK jest szczególnie odpowiednia dla małych maszyn, urządzeń i instrumentów.

Dławiki kablowe są łatwe w montażu. Prefabrykowany kabel umieszcza się w dzielonym module uszczelniającym, który następnie osadza się w jednej z połówek dławika. W zależności od wielkości dławika kablowego można zainstalować jeden lub dwa oddzielne moduły. Dzięki zastosowaniu modułów wielootworowych można poprowadzić do 8 przewodów za pomocą jednego dławika kablowego.

QVT-CLICK można zamontować bez użycia narzędzi od przedniej strony ściany obudowy (grubość ścianki 1,5 - 2,5 mm). Rozmiary QVT-CLICK 16, QVT-CLICK 20, QVT-CLICK 40J1 i QVT-CLICK 50 można również przykręcić za pomocą przeciwnakrętki.

W dostawie zawiera się gumowa uszczelka.

Narzędzie QVT-CLICK do szybkiego i łatwego montażu. Nr zamówieniowy: 61435 (w opakowaniu: 1 szt.)

Specyfikacja

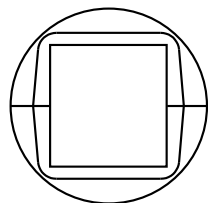
IP stopień ochrony	IP54
Materiał	Poliwęglan
Klasa ogniowa	UL94-V0, samogasnący
Zakres temperatur	-30 C° do 100 C°
Opcje montażu	Montowane na zatrzask

Zalety i korzyści

- Szybki i łatwy montaż od przedniej strony
- Zwarta kompaktowa konstrukcja
- Przeprowadzanie jednocześnie kabli standardowych oraz prefabrykowanych
- Zachowanie gwarancji prefabrykowanych kabli
- Modernizacja i konserwacja mogą być przeprowadzone łatwo i szybko
- Szybki montaż zaślepek BPK-RF dzięki systemowi zatrzaskowemu
- Znacznie zwiększona gęstość upakowania przeprowadzanych kabli przy użyciu podwójnych lub poczwórnych modułów uszczelniających

Rodzaje i rozmiary produktów

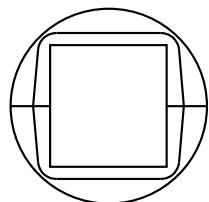
QVT-CLICK 16 gy



Numer części	45726
EAN	4251269320552
Opak.	10
Dla max. liczba kabli	1
Maks. średnica kabla	10 mm
Kolor	szary (bliski do RAL 7035)
Średnica zewnętrzna	32 mm

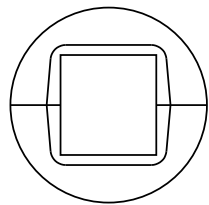
Wysokość montażu	13,5 mm
Rozmiar otworu, metryczny	M16
Rozmiar otworu, okrągły	16,2 mm
Gwint	M16 x 1,5
Długość gwintu	13 mm
Dla min. grubość ściany	1,5 mm
Do maksymalnej grubości ściany	2,5 mm
Odpowiednia przeciwnakrętka	52272, 31105
Nadaje się do modułów	1 x QT mały

QVT-CLICK 20 gy



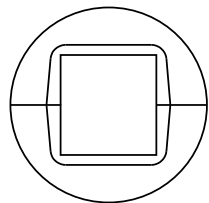
Numer części	45728
EAN	4251269320569
Opak.	10
Dla max. liczba kabli	2
Maks. średnica kabla	11 mm
Wysokość	27,8 mm
Wysokość montażu	13,5 mm

Rozmiar otworu, metryczny	M20
Rozmiar otworu, okrągły	20,4 mm
Gwint	M20 x 1,5
Długość gwintu	13 mm
Dla min. grubość ściany	1,5 mm
Do maksymalnej grubości ściany	2,5 mm
Odpowiednia przeciwnakrętka	52273, 31110
Nadaje się do modułów	1 x QT mały

QVT-CLICK 25 gy

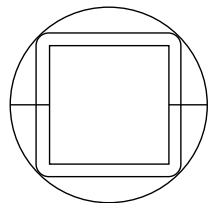
Numer części **45730**
 EAN **4251269311529**
 Opak. **10**
 Dla max. liczba kabli **4**
 Maks. średnica kabla **15 mm**
 Kolor **szary (bliski do RAL 7035)**
 Średnica zewnętrzna **39 mm**

Wysokość montażu **13,5 mm**
 Rozmiar otworu, metryczny **M25**
 Rozmiar otworu, okrągły **25,5 mm**
 Dla min. grubość ściany **1 mm**
 Do maksymalnej grubości ściany **2,5 mm**
 Nadaje się do modułów **1 x QT mały**

QVT-CLICK 32 gy

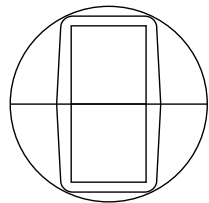
Numer części **45732**
 EAN **4251269311536**
 Opak. **10**
 Dla max. liczba kabli **4**
 Maks. średnica kabla **15 mm**
 Kolor **szary (bliski do RAL 7035)**
 Średnica zewnętrzna **39 mm**

Wysokość montażu **13,5 mm**
 Rozmiar otworu, metryczny **M32**
 Rozmiar otworu, okrągły **32,5 mm**
 Dla min. grubość ściany **1 mm**
 Do maksymalnej grubości ściany **2,5 mm**
 Nadaje się do modułów **1 x QT mały**

QVT-CLICK 40-1 gy

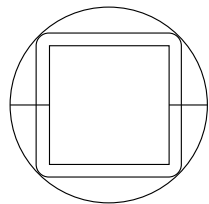
Numer części **45736**
 EAN **4251269323973**
 Opak. **10**
 Dla max. liczba kabli **1**
 Maks. średnica kabla **29 mm**
 Kolor **szary (bliski do RAL 7035)**
 Średnica zewnętrzna **50 mm**

Wysokość montażu **13,5 mm**
 Rozmiar otworu, metryczny **M40**
 Rozmiar otworu, okrągły **40,5 mm**
 Gwint **M40 x 1,5**
 Długość gwintu **20 mm**
 Dla min. grubość ściany **1 mm**
 Do maksymalnej grubości ściany **2,5 mm**
 Odpowiednia przeciwnakrętka **52276, 45107, 31130**
 Nadaje się do modułów **1 x QT duży**

QVT-CLICK 40-2 gy

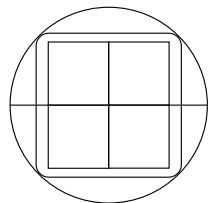
Numer części **45734**
 EAN **4251269311543**
 Opak. **10**
 Dla max. liczba kabli **8**
 Maks. średnica kabla **15 mm**
 Kolor **szary (bliski do RAL 7035)**
 Średnica zewnętrzna **50 mm**

Wysokość montażu **13,5 mm**
 Rozmiar otworu, metryczny **M40**
 Rozmiar otworu, okrągły **40,5 mm**
 Dla min. grubość ściany **1 mm**
 Do maksymalnej grubości ściany **2,5 mm**
 Nadaje się do modułów **2 x QT mały**

QVT-CLICK 50-1 gy

Numer części **45738**
 EAN **4251269323980**
 Opak. **10**
 Dla max. liczba kabli **1**
 Maks. średnica kabla **29 mm**
 Kolor **szary (bliski do RAL 7035)**
 Średnica zewnętrzna **62 mm**

Wysokość montażu **22 mm**
 Rozmiar otworu, metryczny **M50**
 Rozmiar otworu, okrągły **50,4 mm**
 Gwint **M50 x 1,5**
 Długość gwintu **20 mm**
 Dla min. grubość ściany **1 mm**
 Do maksymalnej grubości ściany **2,5 mm**
 Odpowiednia przeciwnakrętka **52277, 45108, 31140**
 Nadaje się do modułów **1 x QT duży**

QVT-CLICK 50-4 gy

Numer części **45740**
 EAN **4251269323997**
 Opak. **10**
 Dla max. liczba kabli **16**
 Maks. średnica kabla **15 mm**
 Kolor **szary (bliski do RAL 7035)**
 Średnica zewnętrzna **62 mm**

Wysokość montażu **22 mm**
 Rozmiar otworu, metryczny **M50**
 Rozmiar otworu, okrągły **50,4 mm**
 Gwint **M50 x 1,5**
 Długość gwintu **20 mm**
 Dla min. grubość ściany **1 mm**
 Do maksymalnej grubości ściany **2,5 mm**
 Odpowiednia przeciwnakrętka **52277, 45108, 31140**
 Nadaje się do modułów **4 x QT mały**

