

# KEL-BES Borstplatta

för kabelgenomföring



RoHS  
compliant



Made in  
Germany

Borstplatta KEL-BES för att dirigera kablar i nätverksskåp, styrenheter och kopplingskåp. KEL-BES borstplatta är en idealisk lösning för genomföring av kablar som är dragna inuti upphöjda golv, t.ex. i datacentraler.

KEL-BES borstplattan matchar exakt utskurna mått för 10/16/24-stifts standard industrikontakt.

## Specifikationer

<b>Material</b>	Polyamid Borst: Polyamid
<b>Brandklass</b>	UL94-V0, självslocknande
<b>Temperatur</b>	-20 C° till 90 C°
<b>Egenskaper</b>	silikonfri, halogenfri
<b>Monteringstyp</b>	Skruvmontering, Nitsmontering

## Fördelar

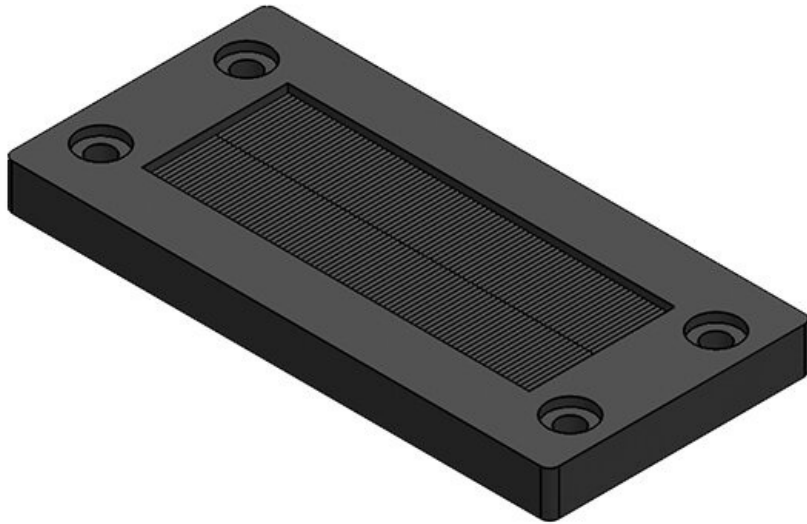
- Snabb och enkel montering
- Mångsidigt utnyttjande
- Tillåter minskat luftflöde medan du filtrerar ut damm, hår och större partiklar
- Visuell screening
- Skyddar kablarna mot slitage på grund av skarpa kanter vid håltagning

## Produkttyper och storlekar

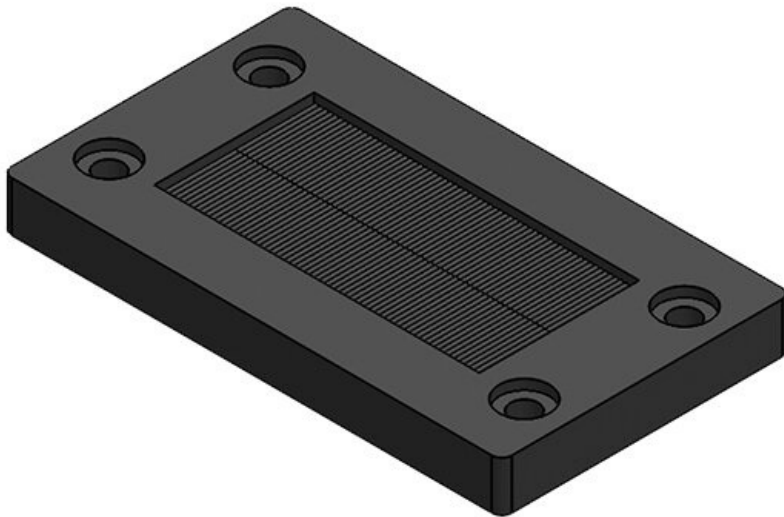
KEL-BES 24



ArtNr.	<b>51515</b>	Utskärning	<b>112 × 36 mm</b>
EAN	<b>4251269315</b>	Antal skruvhål	<b>4</b>
	<b>442</b>	Skruvhålens diameter	<b>5,8 mm</b>
Antal	<b>10</b>		
Längd	<b>147 mm</b>		
Bredd	<b>58 mm</b>		
Höjd	<b>10 mm</b>		
Monteringshöjd	<b>10 mm</b>		
d			

**KEL-BES 16**

ArtNr.	<b>51510</b>	Utskärning	<b>86 × 36 mm</b>
EAN	<b>4251269315</b>	Antal skruvhål	<b>4</b>
	<b>435</b>	Skruvhålens	<b>5,8 mm</b>
Antal	<b>10</b>	diameter	
Längd	<b>120 mm</b>		
Bredd	<b>58 mm</b>		
Höjd	<b>10 mm</b>		
Monteringshöjd	<b>10 mm</b>		
d			

**KEL-BES 10**

ArtNr.	<b>51505</b>	Utskärning	<b>65 × 36 mm</b>
EAN	<b>4251269315</b>	Antal skruvhål	<b>4</b>
	<b>428</b>	Skruvhålens	<b>5,8 mm</b>
Antal	<b>10</b>	diameter	
Längd	<b>100 mm</b>		
Bredd	<b>58 mm</b>		
Höjd	<b>10 mm</b>		
Monteringshöjd	<b>10 mm</b>		
d			