

EMC-KEL-U 可分EMC电缆引入框架

用于带连接器的屏蔽电缆



RoHS
compliant



Made in
Germany

EMC电缆引入框架EMC-KEL基于KEL-U和KEL-E。由于具有导电涂层，可以轻松消除控制柜中的电磁干扰。

EMC电缆引入框架易于安装。电缆穿芯放入框架隔层内，并在组装过程中保持可靠的稳定性。

EMC-KEL-U框架与16针和24针标准重载连接器的开孔尺寸完全匹配。可以选择36mm或46mm高的开孔，具体取决于现场需求。

单排版本EMC-KEL-E特别适用于扁平连接器。小型框架非常适合狭小空间的应用。

在EMC-KEL和金属机柜壁之间安装一个导电垫圈（随附）。机柜表面相应安装位置必须去除油漆！

规格

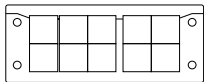
材料	聚酰胺，高传导涂层
阻燃等级	UL94-HB
温度	-40 C° 到 140 C°
属性	防震
安装形式	用螺钉固定

产品优势

- 传导干扰和场约束干扰都可以可靠地转移
- 耐刮表面
- 接触电缆屏蔽超过360°
- EMC电缆穿芯完全由导电合成橡胶制成
- 高安装密度，广泛的框架和穿芯型号可供选择
- 非常好的耗散值
- 根据EMC紧密性有良好的屏蔽效果

产品类型和尺寸

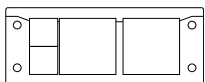
EMC-KEL-U 24|10



订货号	99400
EAN	4251269319365
包装单位	1
电缆的数量	10
电缆的最大直径	17 mm
长度	147 mm
宽度	58 mm

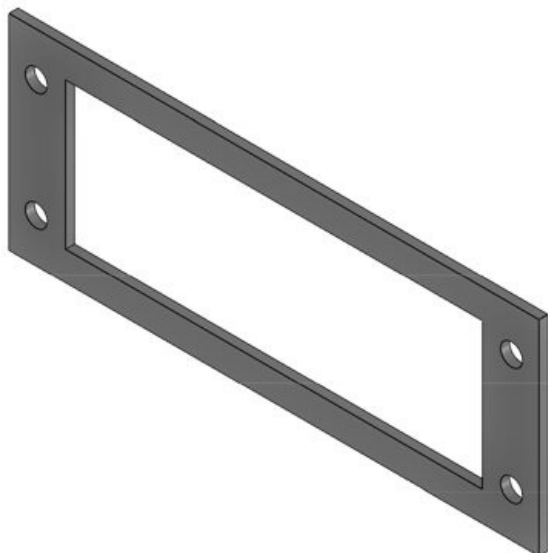
高度	17 mm
安装高度	17 mm
开孔尺寸	112 x 36 mm
螺钉孔的数量	4
螺钉的直径	5,8 mm
螺钉材质	钢，镀锌
用穿芯安装	10 x EMC-KT 小

EMC-KEL-U 24|4

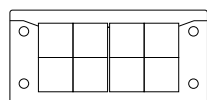


订货号	99401
EAN	4251269319372
包装单位	1
电缆的数量	4
电缆的最大直径	35 mm
长度	147 mm
宽度	58 mm

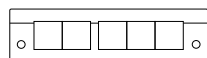
高度	17 mm
安装高度	17 mm
开孔尺寸	112 x 36 mm
螺钉孔的数量	4
螺钉的直径	5,8 mm
螺钉材质	钢，镀锌
用穿芯安装	2 x EMC-KT 小 2 x EMC-KT 大

EMC垫片24

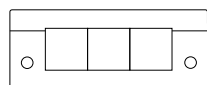
订货号	98047	开孔尺寸	112 × 36 mm
EAN	4251269322	螺钉孔的数量	4
	655	螺钉的直径	6 mm
包装单位	1	螺钉材质	钢，镀锌
长度	145 mm		
宽度	56 mm		
高度	2,5 mm		
安装高度	2,5 mm		

EMC-KEL-U 16|8

订货号	99402	高度	17 mm
EAN	4251269319389	安装高度	17 mm
包装单位	1	开孔尺寸	86 × 36 mm
电缆的数量	8	螺钉孔的数量	4
电缆的最大直径	17 mm	螺钉的直径	5,8 mm
长度	120 mm	螺钉材质	钢，镀锌
宽度	58 mm	用穿芯安装	8 x EMC-KT 小

EMC-KEL-E5

订货号	99422	高度	17 mm
EAN	4251269319402	安装高度	17 mm
包装单位	1	开孔尺寸	112 × 24 mm
电缆的数量	5	螺钉孔的数量	2
电缆的最大直径	17 mm	螺钉的直径	5,8 mm
长度	147 mm	螺钉材质	钢，镀锌
宽度	39 mm	用穿芯安装	5 x EMC-KT 小

EMC-KEL-E3

订货号	99420	高度	17 mm
EAN	4251269319396	安装高度	17 mm
包装单位	1	开孔尺寸	65 × 24 mm
电缆的数量	3	螺钉孔的数量	2
电缆的最大直径	17 mm	螺钉的直径	5,8 mm
长度	98 mm	螺钉材质	钢，镀锌
宽度	39 mm	用穿芯安装	3 x EMC-KT 小