

# KEL-FW | 90°角法兰座

适用于带连接器电缆以90°角引入 / IP65



新型穿墙固定器 KEL-FW 的上盖通过铰链紧紧地固定在安装面板上。这款电缆引入系统的安装非常容易和快捷。首先，将KEL-FW的两个后孔通过螺钉固定到面板上，然后安装所需的电缆穿芯。接着将盖子向下翻折，锁定到位并使用两个前孔将其拧到面板上。

KEL-FW 配有集成密封件，可实现 IP65 的高防护等级。交付包含一个额外用于壁板安装的平垫圈。

实现最大直径为 35 mm 的带和不带连接器电缆的引入，且应力释放满足EN 62444。可以快速轻松地进行改造和维护。

IP65

IP64

IP55

IP54



ECOLAB certified

RoHS compliant

REACH COMPLIANCE

Made in Germany

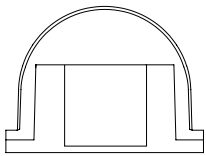
## 规格

IP防护等级 (EN 60529)	IP65, IP64, IP55, IP54
材料	聚酰胺
阻燃等级	UL94-V0, 自熄灭
温度	-40 C° 到 90 C°
属性	无硅, 无卤
安装形式	用螺钉固定

## 产品优势

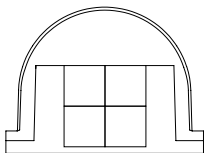
- 固定盖
- 一体式密封
- 与机柜成 90° 的电缆引入
- 可实现较大弯曲半径的电缆布线 (最大弯曲半径 = 150 mm)
- 机械防护电缆引入处
- 防水渍和水滴 (IP65)
- 有端头的电缆组件的品质得以延续
- 可以快速轻松地完成改造和维护
- 非常适合用于带连接器的电缆 (最大 Ø 35 mm)
- 按照 EN 62444标准消除电缆所受应力
- 很高的稳定性、防震
- 可以与IMAS-CONNECT适配器穿芯组合使用

## 产品类型和尺寸



订货号	42460
EAN	4251269332074
包装单位	1
电缆的数量	1
电缆的最大直径	35 mm
长度	122 mm
宽度	100 mm

高度	75 mm
安装高度	75 mm
螺钉孔的数量	4
螺钉的直径	6,5 mm
用穿芯安装	1 x KT 大



订货号	42461
EAN	4251269332081
包装单位	1
电缆的数量	4
电缆的最大直径	16 mm
长度	122 mm
宽度	100 mm

高度	75 mm
安装高度	75 mm
螺钉孔的数量	4
螺钉的直径	6,5 mm
用穿芯安装	4 x KT 小

